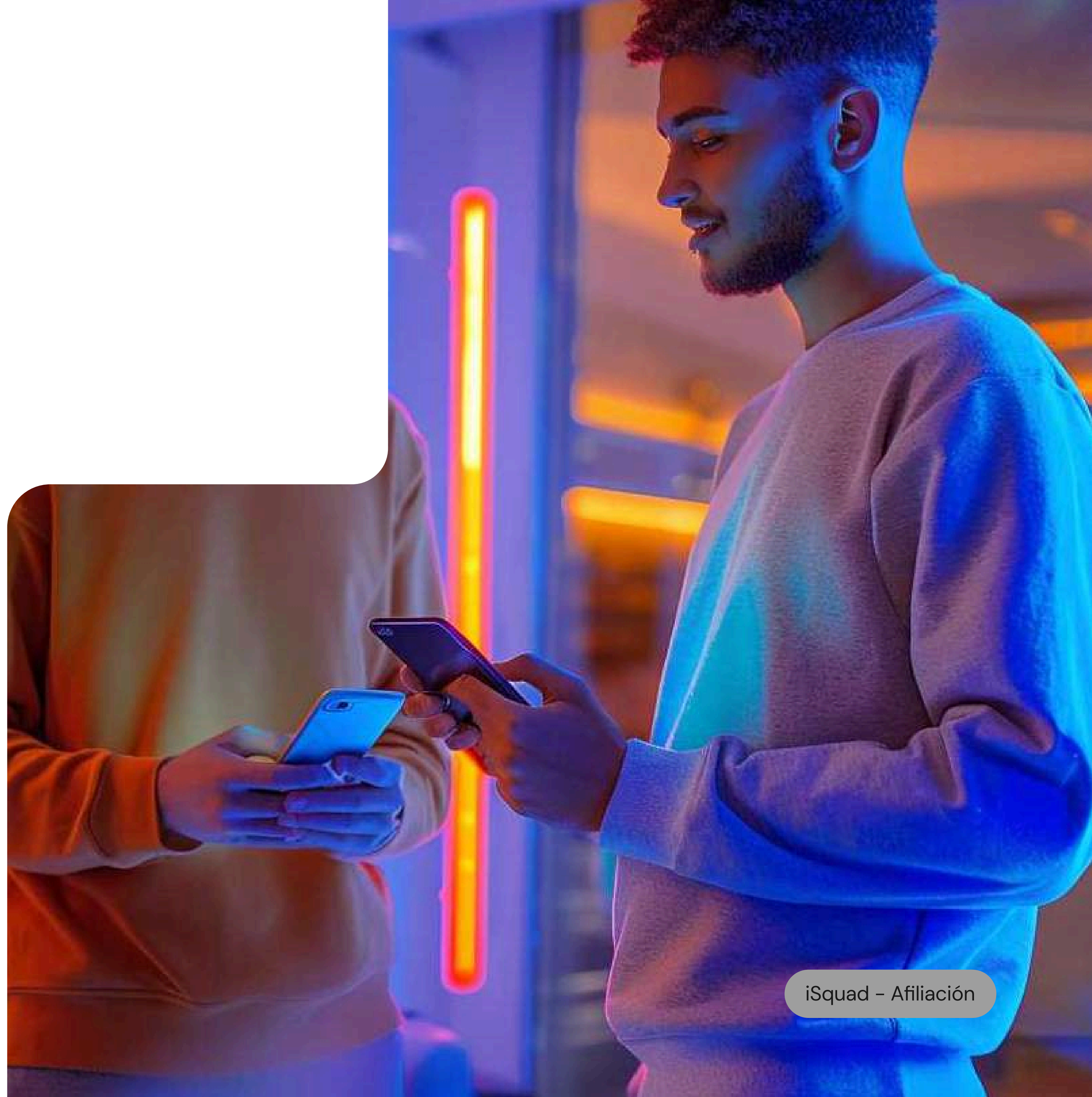
A person is sitting in a gaming chair at a desk, looking at a large monitor. The room is dimly lit with vibrant orange and blue ambient lighting. The monitor displays a colorful, abstract graphic. The person is wearing a light-colored hoodie and jeans. The overall atmosphere is modern and tech-oriented.

iSQUAD

Manual de ayuda para federados

Derechos de uso

La presente documentación es propiedad de TOOOLS SL, tiene carácter de confidencial y no podrá ser objeto de reproducción total o parcial, tratamiento informático ni transmisión de ninguna forma o por cualquier medio, ya sea electrónico, telemático, mecánico, por fotocopia, registro o cualquier otro. Asimismo tampoco podrá ser objeto de préstamo, alquiler o cualquier forma de cesión de uso sin el permiso previo y por escrito de de TOOOLS SL, titular del copyright. El incumplimiento de las limitaciones señaladas por cualquier persona que tenga acceso a la documentación será perseguido conforme a ley.



Introducción

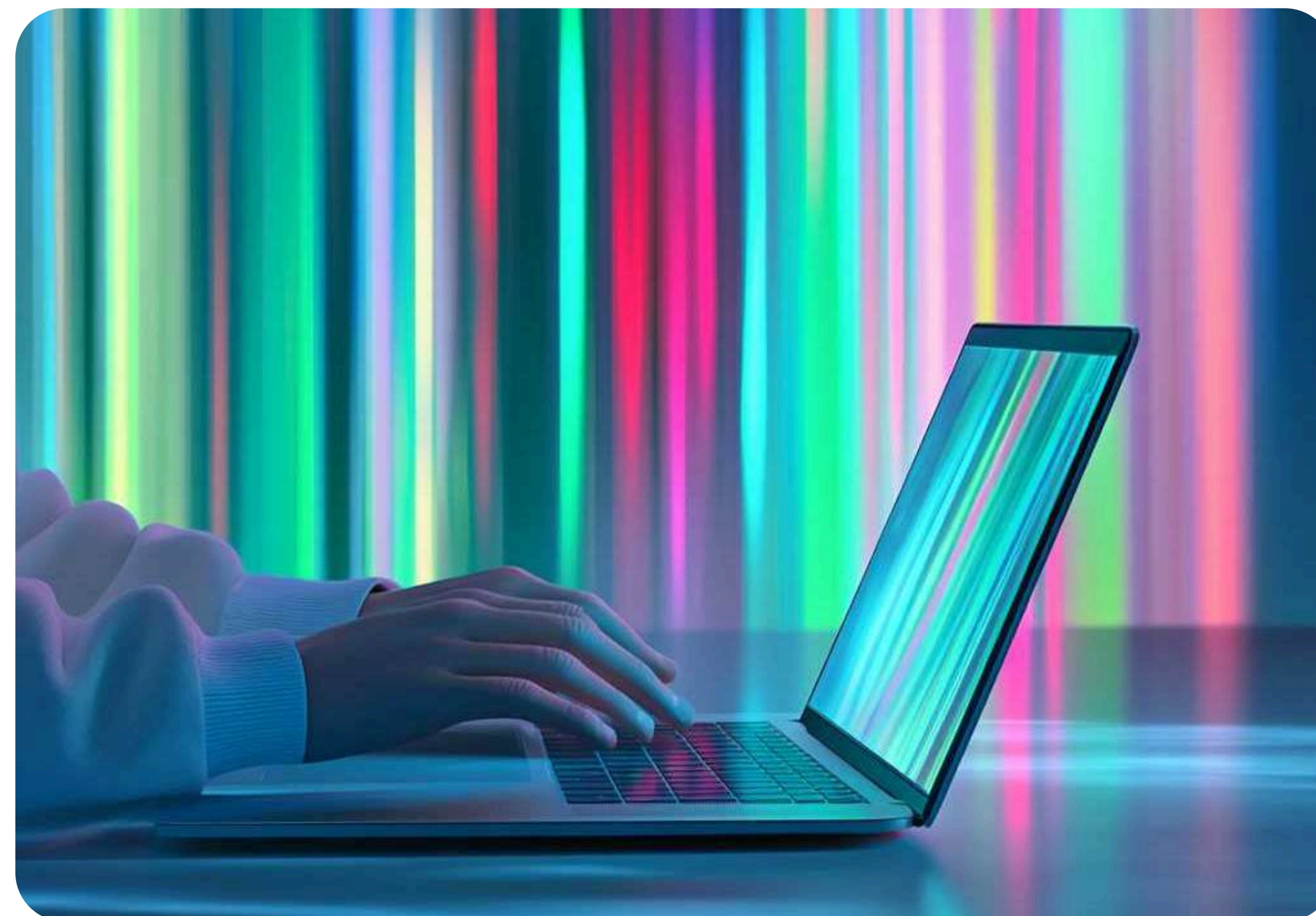
iSQUAD es un sistema de gestión federativa que pretende facilitar la comunicación, la relación y la gestión de los clubes y los jugadores que pertenecen a una misma federación.

Este manual de uso se compone de cuatro apartados.

El aquí presente es el primero de ellos y trata de resolver todas las dudas que puedan surgir en la parte de AFILIACIÓN.

Dicho esto, puedes acceder a <https://montanismo.isquad.es/afiliaciones/login.php> y seguir las instrucciones para afiliarte como persona o club.

En todos los pasos de la afiliación dispondrás de la posibilidad de ver un VIDEO explicativo de cómo rellenar la afiliación pulsando en el icono “interrogante” y ponerte en contacto con el servicio de soporte en el icono del “sobre”: se ruega no escribir directamente a la federación.



¿Qué voy a necesitar?



Personas

Para afiliarte **como persona** a título individual deberás disponer:

- DNI en vigor escaneado por ambas caras
- Fotografía reciente (tipo carnet)
- En el caso de ser menor de edad, la documentación de tu padre, madre o tutor legal.



Clubs

Para afiliarte **como club** deberás disponer:

- Logo del club
- CIF escaneado
- Registro de entidades deportivas actualizado
- Estatutos escaneados

Advertencias

1

Al finalizar la inscripción en cualquiera de los dos casos, el sistema de forma automática e inmediata te enviará un **correo electrónico** de validación: puede que ese correo electrónico llegue a la bandeja de SPAM o elementos no deseados: desde ese email deberás validar tu solicitud de afiliación.

2

Una vez validado tu email, la Federación deberá validar los datos de tu afiliación por lo que recibirás un segundo email anunciando que tus datos han sido validados si todo es correcto o por el contrario solicitando que subsanes la información incorrecta. (Igualmente el email podrá llegar a SPAM o elementos no deseados) – En este caso, el email no es inmediato.

3

El email es un distintivo de cada usuario que se utilizará para todos los trámites por lo que cada usuario deberá disponer de su email y el sistema no permitirá dos usuarios con un mismo email.

Errores comunes

Uno de los errores más comunes es olvidar el usuario o contraseña con la que nos hemos registrado. Estos datos son imprescindibles para todas las gestiones dentro de la plataforma de iSQUAD y MI iSQUAD.

Si se da alguno de los siguientes errores, no podremos finalizar el proceso de afiliación:

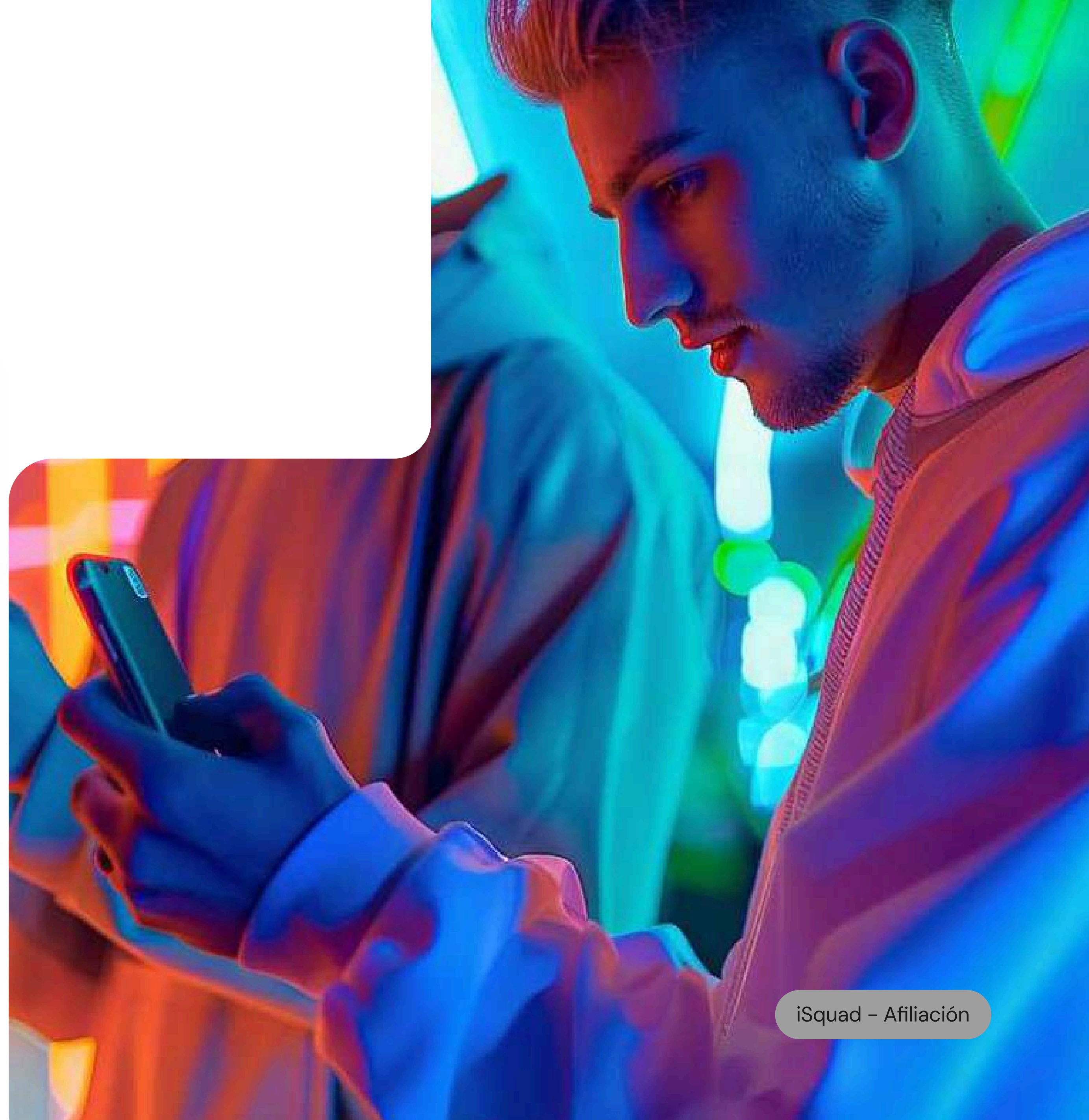
1. Correo electrónico incorrectamente escrito

Si no has escrito tu correo electrónico correctamente, no podrás recibir el correo de confirmación.

2. Fotografía no válida por no ser tipo carnet

La fotografía necesaria para la afiliación debe cumplir ciertas características. Debe ser una fotografía tipo retrato de cara, actual y con el rostro visible (sin gafas de sol, gorra, etc.). Preferiblemente con un fondo blanco o de color claro y liso.

3. El DNI o Pasaporte no coincide con el escaneado



Afiliación de personas

Paso 1

Accede a la página

[HTTPS://MONTANISMO.ISQUAD.ESAFILIACIONES/LOGIN.PHP](https://MONTANISMO.ISQUAD.ESAFILIACIONES/LOGIN.PHP)

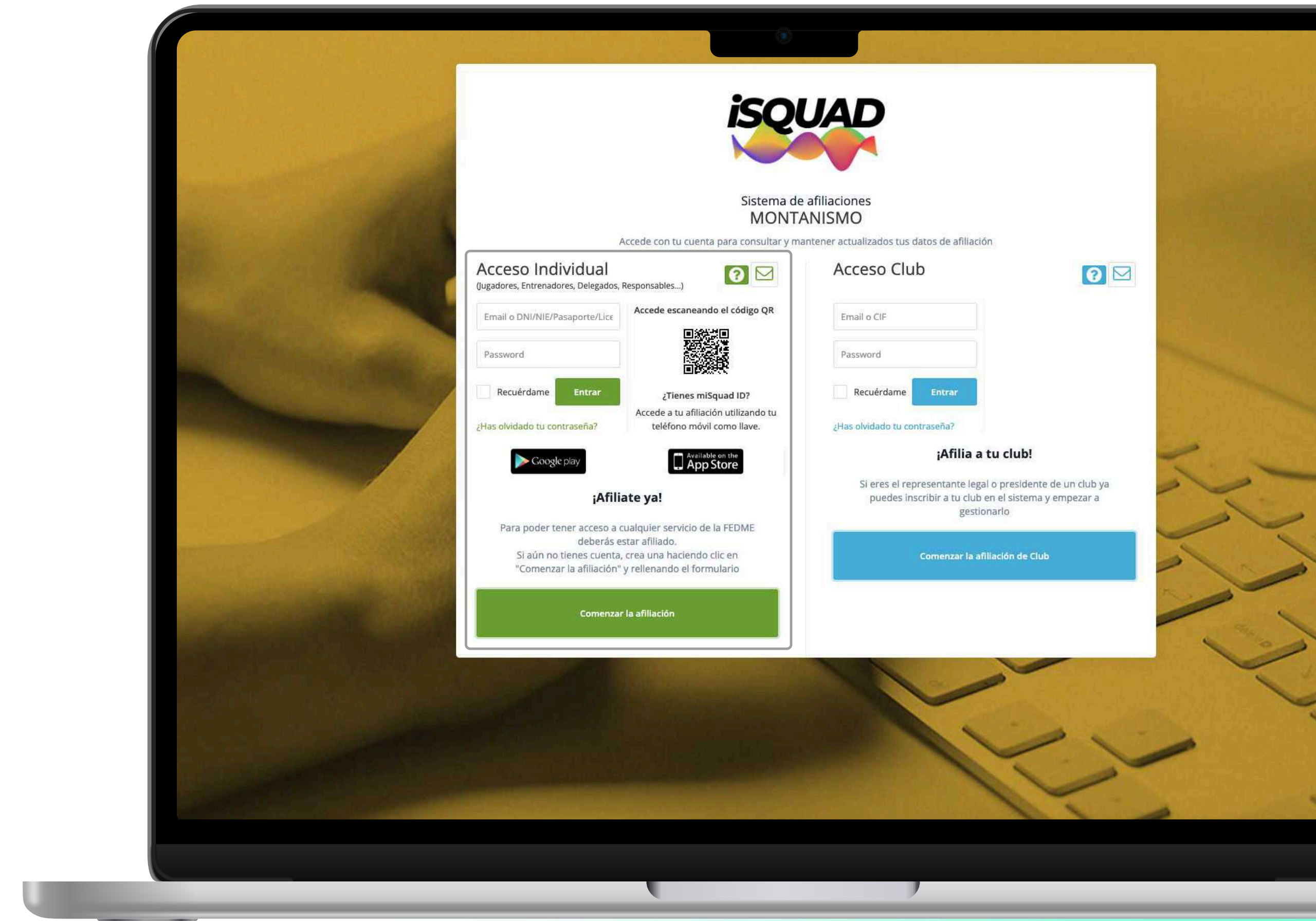
Paso 2

Pulsa sobre la opción verde **“Comenzar la afiliación”** si te vas a inscribir a título personal.

Paso 3

Seguir las instrucciones que aparecerán en pantalla cumplimentando la información que se solicita.

Recuerda que al finalizar la afiliación recibirás de forma automática un email instantáneo que deberás contestar a la mayor brevedad posible para que la Federación pueda pasar a validar el resto de la información.



Afiliación de clubs

Paso 1

Accede a la página

[HTTPS://MONTANISMO.ISQUAD.ESAFILIACIONES/LOGIN.PHP](https://MONTANISMO.ISQUAD.ESAFILIACIONES/LOGIN.PHP)

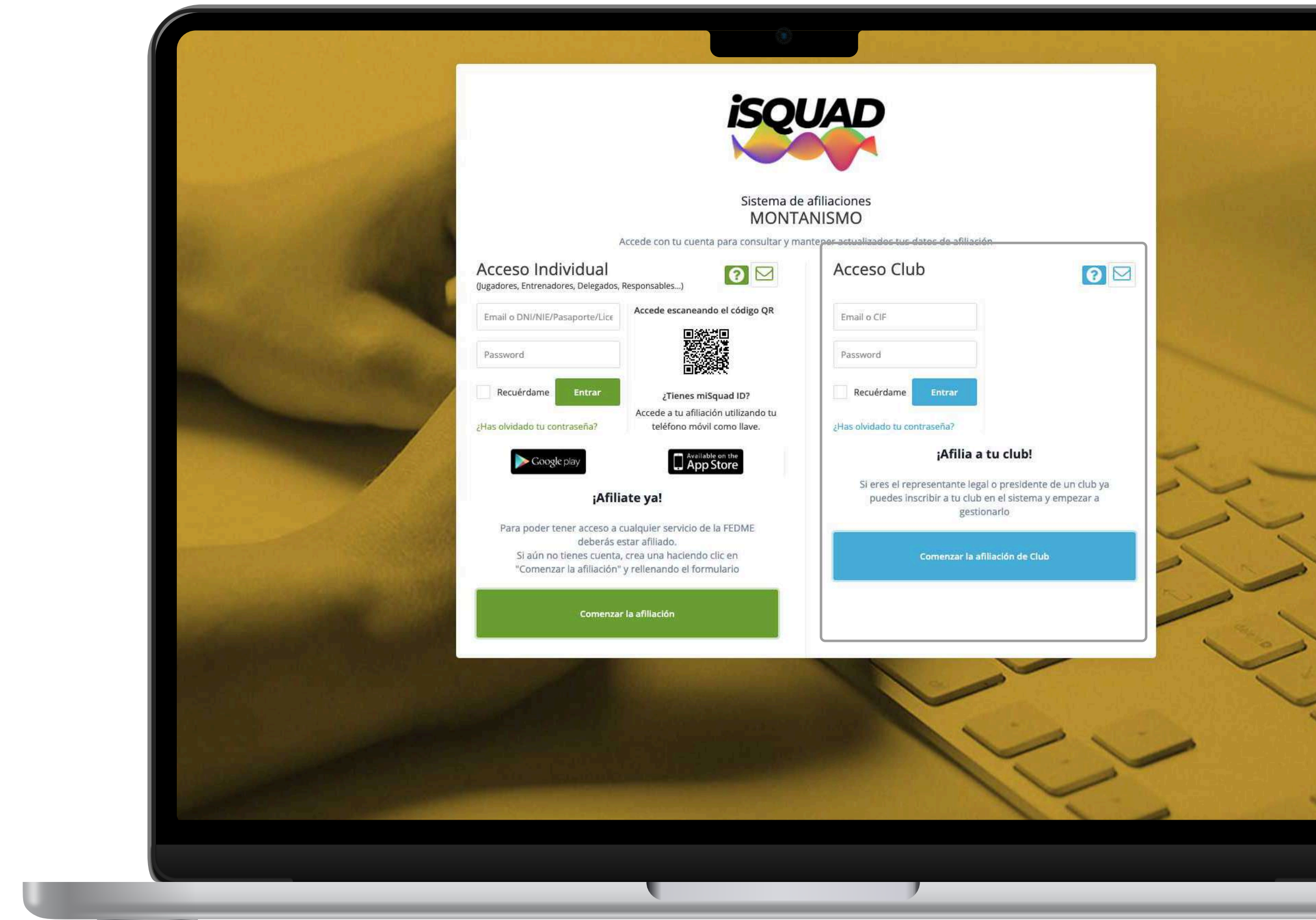
Paso 2

Pulsa sobre la opción azul **“Comenzar la afiliación de CLUB”** si vas a inscribir a tu entidad deportiva

Paso 3

Seguir las instrucciones que aparecerán en pantalla cumplimentando la información que se solicita.

Recuerda que al finalizar la afiliación recibirás de forma automática un email instantáneo que deberás contestar a la mayor brevedad posible para que la organización pueda pasar a validar el resto de la información de tu club. Una vez que la afiliación de tu club haya sido validada correctamente por la organización, ya tendrás acceso al AREA PRIVADA de CLUBS desde donde podrás gestionar tus equipos, fichajes, etc...

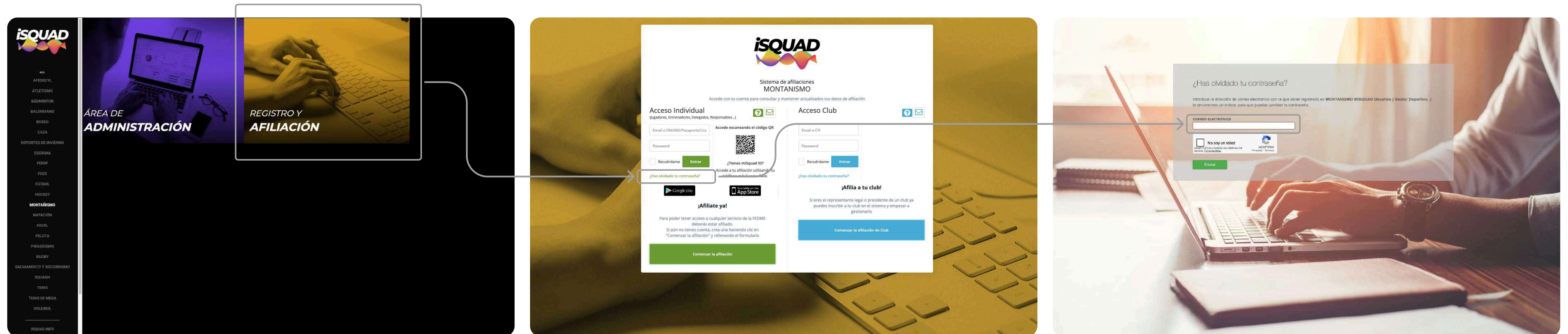


Recuperar contraseña

Si ya estás afiliado pero no recuerdas el usuario con el que estás registrado o la contraseña, debes volver al área de registro y afiliación.

Ahí, pulsarás en “¿Has olvidado la contraseña?”.

Después deben de introducir el correo con el que ha realizado la afiliación, el cual será el correo que reciba las instrucciones para el cambio de contraseña.



Para cualquier incidencia o cuestión, puedes contactar completando el siguiente cuestionario:

[Soporte](#) ↘

TOOOLS

3OES Leading Software S.L TOOOLS

www.toools.es
toools@toools.es

Avenida Rodrigo Zamorano 6, Parque Tecnológico,
47151 Boecillo Valladolid
983 59 80 89